

# SISTEMI AUTOMATICI DI LAVAGGIO

Linea



CICLOPE • PASSING • MAXIROBOT



# CICLOPE

## SEMPLICE E AFFIDABILE



Il prodotto ideale per flotte di veicoli commerciali ed industriali che necessitano di lavaggi frequenti, sia operanti nel settore pubblico che in quello privato.

Molto facile da personalizzare in conformità al tipo ed alle dimensioni dei veicoli è ottimale per le flotte composte da autobus, pullman, trattori e rimorchi, camion o semirimorchi.

È disponibile in diverse configurazioni, modelli e opzioni per garantire il miglior risultato di lavaggio su tutti i tipi di veicoli commerciali ed industriali.

È un portale mobile, il veicolo raggiunge la posizione predeterminata e rimane fermo mentre il portale si muove avanti e indietro per tutta la lunghezza del veicolo svolgendo i differenti cicli del lavaggio.

Equipaggiato con molte delle innovazioni tipiche degli impianti di lavaggio "top di gamma" caratterizzato da semplicità d'uso e controllo, caratteristiche che rendono il **CICLOPE** un prodotto eccezionale nel settore dei sistemi di lavaggio per veicoli commerciali ed industriali.

# LA MIGLIOR SOLUZIONE PER IL LAVAGGIO DI VEICOLI COMMERCIALI E INDUSTRIALI

La gamma dei CICLOPE offre una **pulizia completa** di tutti i veicoli di dimensioni standard fino a m. 2,90 di larghezza utile di lavaggio e quattro modelli con altezza utile di lavaggio di m. 3,40 - 4,10 - 4,40 e 4,80.

I binari da m. 20 o 25 consentono di operare su veicoli con lunghezza massima di m. 14 o 19.

Nella configurazione di serie tutti i modelli sono disponibili nella versione a 3 spazzole (due verticali laterali e una superiore orizzontale). Su richiesta sono disponibili versioni speciali a 2 spazzole (due verticali laterali) o 5 spazzole (quattro verticali laterali e una superiore orizzontale).



# PORTALE DI LAVAGGIO A 3 SPAZZOLE

Le 3 spazzole del portale spazzolano il veicolo eseguendo i diversi cicli del lavaggio. La spazzola orizzontale superiore provvede al lavaggio del tetto del veicolo mentre le due spazzole verticali laterali lavano le fiancate, la parte frontale e quella posteriore con un movimento di sovrapposizione.

Top della gamma, CICLOPE in **versione ALTA PRESSIONE**, unisce l'adattabilità della tecnologia touchless alta pressione e il lavaggio delle 3 spazzole (ad esempio lavaggio a spazzole delle fiancate e touchless alta pressione per la parte frontale, il tetto ed il posteriore del veicolo).



Entrambe le versioni sono disponibili in media pressione a 60 bar con ugelli a getto piatto fisso, a seconda dei tipi e delle forme del veicolo. Per il ciclo di lavaggio touchless, in genere si esegue un passaggio per distribuire il prodotto chimico emolliente, si attende il tempo di reazione del prodotto chimico e si provvede ad un passaggio con getti d'acqua a media-alta pressione che rimuovono efficacemente lo sporco ostinato.

Il movimento di sovrapposizione delle spazzole verticali laterali interessa la parte frontale e posteriore dei veicoli, lo spostamento trasversale fa sì che ognuna delle spazzole oltrepassi la parte centrale rispazzolandola in entrambe le direzioni garantendone la perfetta pulizia. Il movimento di discesa e risalita della spazzola orizzontale superiore è calibrato a valori prefissati e consente di lavare il divario tra il trattore e il rimorchio o tra due rimorchi.

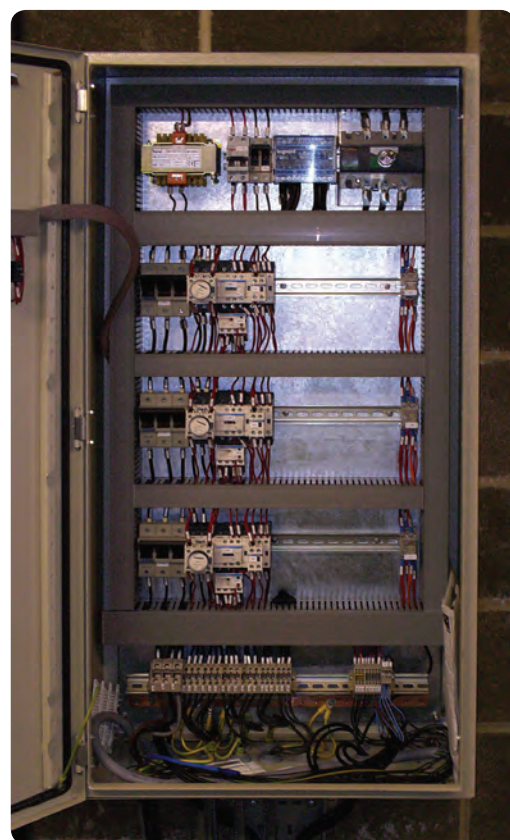
# CARATTERISTICHE

## CARATTERISTICHE MECCANICHE:

struttura in acciaio zincato per immersione a caldo, viti di fissaggio a vista in acciaio inox assicurano la massima protezione contro la corrosione - motori robusti per funzionamento duraturo - trazione del portale azionata da due motoriduttori controllati da PLC tramite inverter per un migliore movimento.

## CARATTERISTICHE ELETTRICHE:

il quadro elettrico è montato a bordo della macchina, ed è conforme alle attuali direttive CE - comandi elettrici montati in armadio con classe di isolamento (IP55) con porta e serratura con interruttore di sicurezza, dotato di PLC - ciascun motore elettrico è dotato di protezione contro il sovraccarico e cortocircuito - motori con tensione unificata - circuito ausiliario a bassa tensione.



## SPAZZOLA ORIZZONTALE:

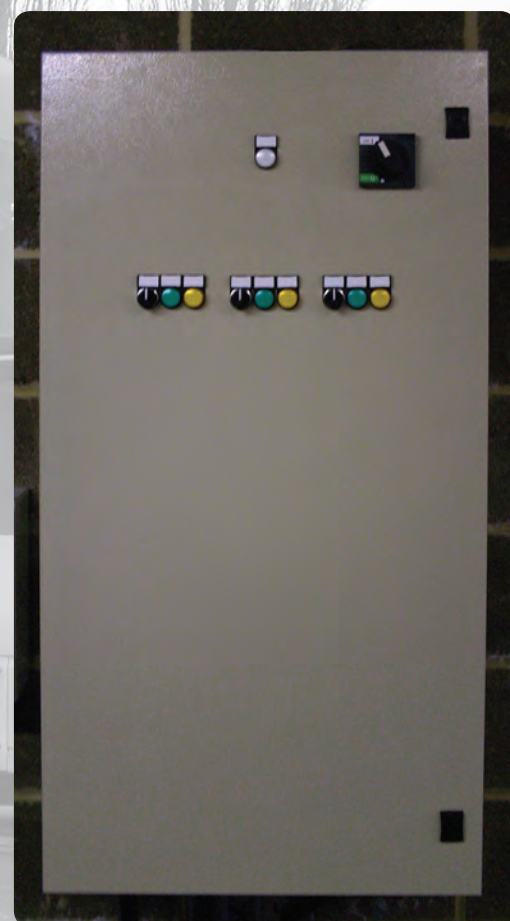
sollevamento e abbassamento oleodinamico - sistema elettronico di controllo della potenza e controllo della pressione sul veicolo mediante dispositivi di assorbimento di potenza - rotazione tramite motoriduttore.

## SPAZZOLE LATERALI:

apertura e chiusura su carrelli e guide a trazione elettromeccanica controllata - sistema elettronico di controllo della potenza e controllo della pressione sul veicolo attraverso dispositivi di rilevamento elettronico multi-soglia - oscillazione indipendente incrociata e longitudinale controllata da sensori di prossimità - rotazione tramite motoriduttore.

**PROGETTATO** per utilizzare sia acqua dolce che riciclata. Predisposto per l'uso di acqua riciclata.

**PROTEZIONE** dal gelo invernale con scarico manuale. Disponibile l'optional protezione dal gelo invernale automatica: attivata da termostato, chiude l'alimentazione idraulica ed inietta aria nelle tubazioni mentre le spazzole eseguono una rapida rotazione per asciugarsi.



## PROGRAMMI DI LAVAGGIO

14 programmi di lavaggio pre-caricati di serie, garantiscono i migliori risultati di lavaggio su una vasta gamma di veicoli commerciali e industriali: autocarri standard, semirimorchi, trattori e rimorchi con funzione di sensore di rilevamento del divario tra il trattore e il rimorchio o tra due rimorchi, pick-up o camion della nettezza urbana, autobus con il programma di scavalco per gli specchi laterali o sporgenze verticali, cisterne e silos. E se ciò non fosse sufficiente, il design modulare del controllo elettronico con microprocessori avanzati, consente una programmazione flessibile facilmente personalizzabile ottimizzando ogni programma di lavaggio per soddisfare le esigenze specifiche del cliente.



## SISTEMA DI GESTIONE

Tutti i modelli e le versioni della gamma CICLOPE sono provvisti di terminale di comando remoto dotato di pannello di controllo touch screen con display LCD retroilluminato che funge da interfaccia con il PLC. Questo pannello permette la selezione diretta e l'impostazione specifica del ciclo di lavaggio, la programmazione flessibile e l'adattamento del ciclo e dei parametri per soddisfare esigenze specifiche, le regolazioni di tempi e delle soglie di controllo. Il pannello di controllo funziona anche come sistema diagnostico di controllo sugli ingressi e le uscite del PLC, visualizza gli allarmi ed il numero dei cicli.

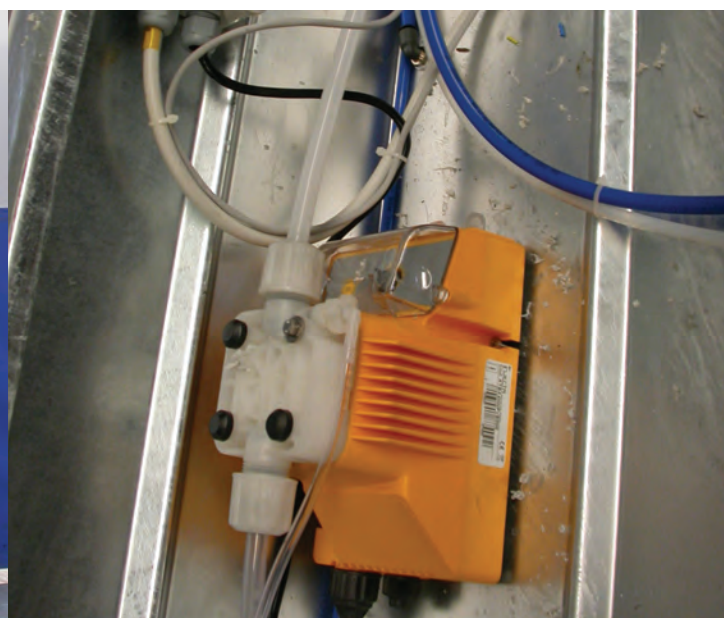
## BINARI

Rotaie ad alta resistenza meccanica in acciaio zincato per immersione a caldo idonee a cicli di impiego gravoso. Dotate di dispositivi di sicurezza anti-deragliamento, anti-ribaltamento e blocchi di fine corsa alle estremità. Le rotaie fornite sono lunghe 20 o 25 m e consentono di ospitare veicoli con lunghezza massima di 14 o 19 m, su richiesta sono disponibili prolungamenti delle rotaie.



## ARCHI DI DISTRIBUZIONE

Tutte le versioni sono dotate di archi ad ugelli per spruzzare acqua e detersivi che garantiscono una copertura adeguata su tutta la superficie del veicolo. L'azione di pulizia delle spazzole è supportata dalla distribuzione del detersivo disponibile di serie su tutte le versioni.



## CONNESSIONI DI ALIMENTAZIONE E SUPPORTI

Di serie vengono forniti due pali di sostegno (binari di lunghezza standard 20 m) o tre pali di sostegno (binari di lunghezza standard 25 m) idonei a sostenere e fare scorrere i tubi idraulici e pneumatici ed i cavi elettrici che alimentano il portale. I pali di sostegno sono costruiti in acciaio zincato per immersione a caldo e predisposti per il fissaggio al suolo (su richiesta verniciatura a polveri di colore grigio RAL 7016).



Su richiesta optional è disponibile il sistema portacavi a catena (Caterpillar) che contiene tutte le connessioni di alimentazione con sostegno tramite appositi pali o con staffe per il fissaggio a parete o a pavimento.

# SPECIFICHE TECNICHE E REQUISITI

## MODELLI

34

41

44

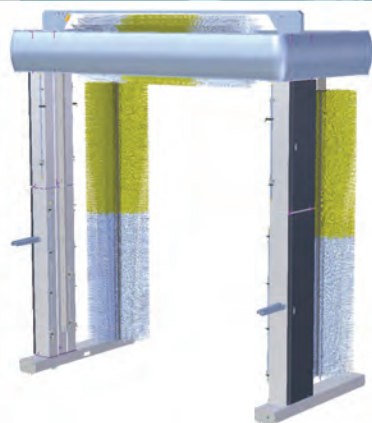
48

Ampiezza	(1)	mm	4780	4780	4780	4780
Altezza		mm	4450	5150	5450	5850
Lunghezza		mm	2370	2370	2370	2370
Ampiezza massima lavaggio		mm	2900	2900	2900	2900
Altezza massima lavaggio		mm	3400	4100	4400	4800
Interasse binari		mm	4140	4140	4140	4140
Peso		Kg	1500	1650	1800	1950
Alimentazione elettrica	(2)	V/Hz	3~/ 400±10%/ 50			
Potenza installata	(3)	Kw	7,5	7,5	7,5	7,5
Pressione alimentazione idraulica		bar	3-5	3-5	3-5	3-5

(1) Con paraspruzzi su entrambi i lati

(2) Su richiesta sono disponibili altri voltaggi/frequenze

(3) Consumo del solo lavaggio senza pompe HP





# ACCESSORI

UNA VASTA GAMMA DI ACCESSORI  
PER I **MIGLIORI RISULTATI** DI LAVAGGIO.

## ROBOJETS™

È appurato che i sistemi con getti d'acqua ad alta pressione giocano un ruolo essenziale nei processi di lavaggio e la ROBOJETS™ è l'accessorio ideale per garantire risultati perfetti.

Disponibile per il portale a spazzole CICLOPE installato su ciascun lato del portale, esegue un ciclo di lavaggio touchless ad alta pressione lungo i lati e sui pneumatici del veicolo su tutte le superfici dal suolo fino ad una altezza di 1500 mm.

Braccio girevole azionato da motoriduttore, dotato di ugello a getto piatto e ugello rotante alimentati da pompa ad alta pressione a 60 bar con motore da 9,2 Kw.

Il sistema intelligente lava all'interno e intorno alle aree difficili da raggiungere o dove l'azione delle spazzole è inibita.



## LAVA CHASSIS | SISTEMA LAVA RUOTE

La maggior parte dei paesi impone restrizioni di circolazione per i camion che sporcano le strade con fango e altri residui rilasciati dai pneumatici o dal sottoscocca: il **CICLOPE** offre due efficaci sistemi di lavaggio automatico del sottoscocca e delle ruote con getti di acqua ad alta pressione.

Entrambi i sistemi operano col sistema a passaggio, sono installati all'entrata della piazzola di lavaggio e si attivano automaticamente mediante apposite fotocellule.

### SISTEMA LAVA CHASSIS UC:

incassato a livello del pavimento, dirige i getti d'acqua a pressione da ugelli fissi tradizionali piatti sotto il telaio per una pulizia efficace senza danni al veicolo o ai suoi componenti.

Alimentato da pompa alta pressione a 60bar con motore da 9,2Kw.

### SISTEMA LAVA CHASSIS E LAVA RUOTE UCS:

è l'ideale per svolgere un lavaggio alta pressione touchless lungo i lati e il sottoscocca del veicolo.

UCS è una combinazione che include su entrambi i lati il ROBOJETS™ che svolge un ciclo di lavaggio ad alta pressione lungo i lati e sulle ruote del veicolo ed il sistema UC.

Alimentato da pompa alta pressione a 60 bar con motore da 18Kw che genera getti d'acqua ad alta pressione ad elevato impatto sulle superfici da pulire.

## SISTEMA DI ASCIUGATURA

Tutte le versioni possono essere equipaggiate con un sistema di asciugatura capace di rimuovere gli eccessi di acqua dalle parti superiori del veicolo (finestrini) al termine del ciclo di lavaggio.

Composto da due soffiatori (5,5Kw ognuno) installati su ogni lato del portale controllati dal PLC con ciclo di funzionamento automatico azionato da fotocellule.

# OPTIONAL

## PARASPRUZZI LATERALI

Per evitare spruzzi d'acqua e contribuire a mantenere pulita l'area intorno alla piazzola di lavaggio. Fornito di serie nel colore grigio RAL 7016, altri colori possono essere disponibili su specifica richiesta.

## GUIDA RUOTE RINFORZATI

Costruite con robusto acciaio di diametro 108 mm. Consente il corretto posizionamento del veicolo e proteggere il sistema da incidenti.

## SEMAFORO (rosso/verde)

Installato sul telaio del portale.

## FASTLUBE™

Sistema senza manutenzione di lubrificazione centralizzata dei cuscinetti del traino del portale.

**CICLOPE** è anche personalizzabile con una gamma completa di opzioni per rispondere alla richiesta di specifiche esigenze di pulizia.



# PASSING

## ALTA PRODUTTIVITÀ

Particolarmente adatto per lavaggi frequenti e numerosi con specifica procedura idonea ad evitare danni agli specchi retrovisori dei veicoli.

Sono disponibili programmi dedicati ad aumentare la produttività oraria del sistema di lavaggio **Passing**.



# MAXIROBOT

## ALTA PRESSIONE

Completamente ad alta pressione vengono emessi 300 l. d'acqua al minuto, **particolarmente adatto ai mezzi fuori sagoma**.

I programmi di lavaggio vengono studiati in base alle esigenze dei clienti e soprattutto in funzione delle dimensioni e delle sagome dei veicoli.



# AUTOMATIC WASHING SYSTEMS

Via Briana 11 | 46023 Bondeno di Gonzaga (MN)  
Tel. +39 0376 / 593.121 | Fax +39 0376 / 593.150  
[info@washitalia.com](mailto:info@washitalia.com) | [www.washitalia.com](http://www.washitalia.com)

